

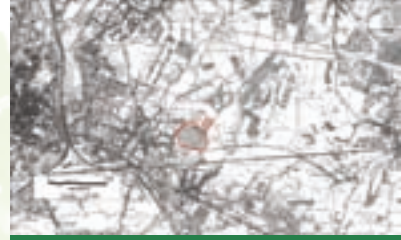
> ZOOM SUR... *Le vivier de Sin-le-Noble*

Concilier les usages et la préservation de la biodiversité

Cours d'eau, marais, prairies et boisements humides jouent un rôle d'"éponge" dans la lutte contre les inondations, préservent les ressources en eau et favorisent la biodiversité. Ces milieux se banalisent et sont grignotés

par l'urbanisation et les activités humaines. Représentant 1/6^e du territoire du SAGE, la CLE les a défini comme des "espaces à enjeux".

Le Vivier de Sin-le-Noble est un espace à enjeu prioritaire du SAGE Scarpe aval.



Des "usages" importants

Une roselière à fort potentiel écologique



Parc à barques pour la pêche et la chasse



Aménagements pour les promeneurs



Vivier Macquart, une zone de pêche comprenant un carpodome



En quelques mots

- I rôle important dans la lutte contre les inondations dans une zone fortement urbanisée
- De nombreux usagers : pêcheurs, chasseurs, promeneurs,...
- I site inscrit dans la trame verte et bleue de la Communauté d'Agglomération du Douaisis, en plein cœur du Bassin Minier.

Une zone refuge pour les oiseaux

- 40 espèces d'oiseaux inventoriées dont :
 - 2 en liste rouge des espèces menacées,
 - des espèces nicheuses telles que la rousserolle effarvatte.



Rousserolle effarvatte



Martin-pêcheur d'Europe

Le Vivier, collecteur d'eaux d'origines diverses

Une circulation entre et au sein des étangs à améliorer.



Quelques propositions d'actions de gestion

Ces propositions découlent du diagnostic réalisé en concertation avec les structures citées ci-après. Elles ont été validées par l'ensemble des acteurs du site et pourront être mises en oeuvre par les gestionnaires du site selon leurs souhaits, leurs disponibilités et les moyens dont ils disposent.

Organiser les usages sur le site

Veiller à la sécurité des boisements

Maintenir les arbres tombés dans l'eau pour favoriser la reproduction naturelle des poissons



Améliorer localement la circulation hydraulique pour éviter l'envasement

Restaurer et diversifier les roselières au nord pour la nidification des oiseaux

Structures associées à l'étude :

- Communauté d'Agglomération du Douaisis
- Ville de Sin-le-Noble
- Mission Bassin Minier
- Association et école de pêche "les Amis du Vivier"
- Association mycologique du Pleurote Sinois
- Commission Locale de l'Eau du SAGE Scarpe aval
- Véolia Environnement
- Chasseurs
- Electricité Réseau Distribution France

Partenaires financiers potentiels pour la mise en oeuvre des actions

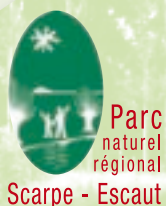
- Agence de l'Eau Artois-Picardie
- Communauté d'Agglomération du Douaisis
- Conseil Régional Nord-Pas de Calais

Document élaboré à partir de l'étude "Définition des plans de vocation de 3 espaces à enjeux pour l'eau" réalisée par Alfa en 2010 et financée par l'Agence de l'Eau Artois Picardie et les intercommunalités du territoire du SAGE Scarpe aval.

Conception graphique :
gumbo 09 51 42 62 57

Impression :
Novembre 2010 –
2 500 exemplaires.

Crédit photos : Alfa



Secrétariat technique
Maison du Parc - 357, rue Notre Dame d'Amour - 59230 Saint-Amand-les-Eaux
Tél. : 03 27 19 19 70 - Télécopie : 03 27 19 19 71
E-mail : sage@pnr-scarpe-escaut.fr - Site internet : www.pnr-scarpe-escaut.fr



Cette lettre d'information a été réalisée avec le soutien financier de :
l'Agence de l'Eau Artois-Picardie et des structures intercommunales.

