

# > ZOOM SUR... *L'étang communal de Vred*

## *Une nature ordinaire à fort potentiel*

Cours d'eau, marais, prairies et boisements humides jouent un rôle d'"éponge" dans la lutte contre les inondations, préservent les ressources en eau et favorisent la biodiversité. Ces milieux se banalisent et sont grignotés

par l'urbanisation et les activités humaines. Représentant 1/6<sup>e</sup> du territoire du SAGE, la CLE les a défini comme des "espaces à enjeux".

L'étang communal de Vred est un espace à enjeu du SAGE Scarpe aval.



### *Une diversité d'habitats*

Des parcelles communales humides à grand intérêt écologique.



Une mare privée à fort potentiel écologique.

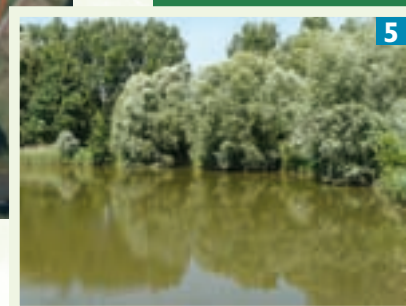


3

Des zones de pelouse rase et de prairies de fauche.



4



5

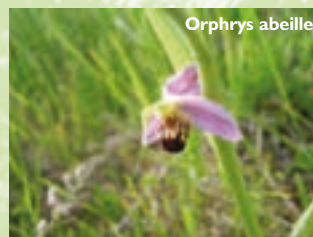
Des saulaies refuge pour la faune.

### *Une richesse écologique*

- 133 espèces de flore inventoriées dont 6 espèces patrimoniales (orphrys abeille, achillée sternutatoire, ...)
- 11 espèces de libellules dont 2 d'intérêt patrimonial (agrion mignon, ...)
- La couleuvre à collier.



Achillée sternutatoire



Orphrys abeille



Agrion mignon



Couleuvre à collier



## Quelques propositions d'actions de gestion

Ces propositions découlent du diagnostic réalisé en concertation avec les structures citées ci-après. Elles ont été validées par l'ensemble des acteurs du site et pourront être mises en oeuvre par les gestionnaires du site selon leurs souhaits, leurs disponibilités et les moyens dont ils disposent.

**Restaurer les zones humides périphériques de l'étang** pour améliorer le rôle du site dans la gestion de l'eau

**Limiter la circulation des véhicules** pour accroître la tranquillité du site

**Diversifier les boisements,** refuges pour la faune



**Maintenir la végétation des berges** pour favoriser la création de frayères

**Gérer de manière différenciée les milieux prairiaux** pour favoriser la biodiversité

## Structures associées à l'étude :

- Agence de l'Eau Artois - Picardie
- Communauté de Communes Cœur d'Ostrevent
- Commune de Vred
- Association de pêche
- Commission Locale de l'Eau du SAGE
- PNR Scarpe-Escaut
- Electricité Réseau Distribution France

## Partenaires financiers potentiels pour la mise en oeuvre des actions

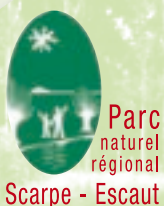
- Agence de l'Eau Artois-Picardie
- Communauté de Communes Cœur d'Ostrevent
- Conseil Régional Nord-Pas de Calais

Document élaboré à partir de l'étude "Définition des plans de vocation de 3 espaces à enjeux pour l'eau" réalisée par Alfa en 2010 et financée par l'Agence de l'Eau Artois Picardie et les intercommunalités du territoire du SAGE Scarpe aval.

**Conception graphique :**  
gimbo 09 51 42 62 57

**Impression :**  
Novembre 2010 –  
2 500 exemplaires.

**Crédit photos :** Alfa



**Secrétariat technique**  
Maison du Parc - 357, rue Notre Dame d'Amour - 59230 Saint-Amand-les-Eaux  
Tél. : 03 27 19 19 70 - Télécopie : 03 27 19 19 71  
E-mail : sage@pnr-scarpe-escaut.fr - Site internet : www.pnr-scarpe-escaut.fr



Cette lettre d'information a été réalisée avec le soutien financier de :  
l'Agence de l'Eau Artois-Picardie et des structures intercommunales.

