

"Petites histoires du bâti en Scarpe-Escout"



11 et 8 bâches de 0,80 m x 2m (roll up). Chaque partie est accompagnée d'un livret pédagogique.

Superbement illustrée et très complète, cette exposition valorise les patrimoines bâtis de vos communes. Une première partie explique les matériaux traditionnels et les formes architecturales... Une seconde partie relate les différents types d'habitat locaux. Entre grande Histoire et anecdotes, voici une exposition très riche ! Un livret pédagogique complète l'exposition.



"Arbres Remarquables"

Arbres de légendes et de croyances, témoins de notre histoire, ces arbres sont extraordinaires. Un jury d'habitants les a élevés au titre d'arbres remarquables. L'exposition nous dresse le portrait de quelques sujets parmi les 150 arbres remarquables du Parc transfrontalier du Hainaut. Un circuit vous permet de découvrir plusieurs spécimens, guidés par le livret "Promenade au pied des arbres remarquables".

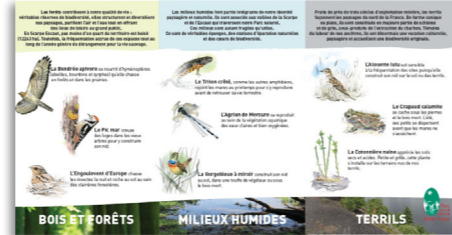


11 bâches de 0,8 m x 2m (roll up).

"Bienvenus les sportifs"

Organisatrices, organisateurs de manifestations sportives, récréatives et culturelles, un chevalet faisant le lien entre Natura 2000, biodiversité et sports de nature est mis à votre disposition gratuitement pour vos événements en extérieur.

2 bâches sur chevalet, faciles à monter et à transporter
3 m x 1,25 m.



"Au fil de la frontière"

Cette exposition invite à découvrir l'espace transfrontalier entre Harchies et Rumegies, sous l'angle à la fois du visible et de l'invisible. La frontière, physiquement invisible, reste en effet perceptible dans les aménagements qui émaillent nos paysages. Jean-Yves Cools, Didier Darche et Marc Myle, trois « citoyens en action », ont photographié les paysages de part et d'autre de la frontière.

30 panneaux en Alu dibond format 40x60 cm avec attache métallique au dos + légendes + livrets à disposition. L'exposition peut être réduite à 15 panneaux pour les plus petites surfaces. A présenter sur cimaises ou grilles (non fournies) ou chevalets (sur réservation). Prêt minimum 2 semaines.



"Parc naturel régional Scarpe-Escout"

4 roll up qui synthétisent l'essentiel du Parc : la composition du territoire, les patrimoines à préserver, les actions menées par l'équipe technique au service des communes et de leurs habitants et des exemples d'engagement de citoyens.

4 bâches de 0,80 m x 2m (roll up).



"Notre paysage, c'est celui qu'on se construit"

Photographiés par Samuel Dhote, 20 habitants témoignent de l'évolution de leurs paysages. Réalisée dans le cadre de l'Observatoire photographique transfrontalier des paysages, cette très belle exposition est composée de 20 panneaux à présenter ensemble ou individuellement.



20 panneaux rigides de 0,8m x 1m à suspendre (sur grilles par exemple).



"Chouettes et hiboux de nos campagnes"

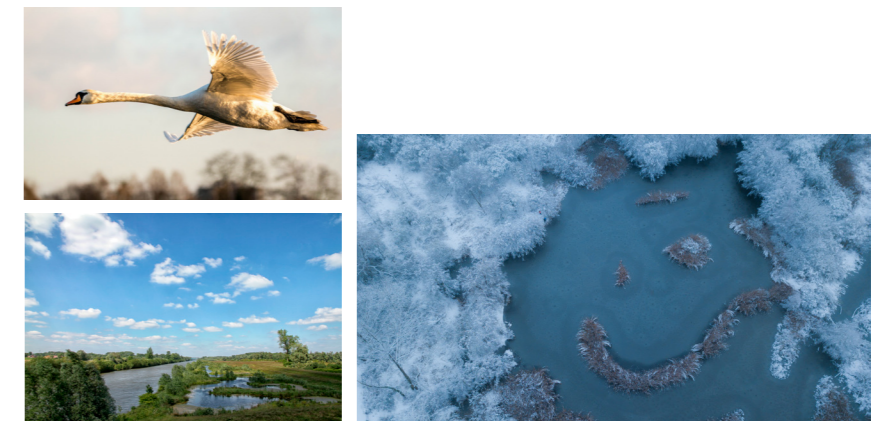
Comment reconnaître le hibou de la chouette ? Comment les protéger ? Très facile à accrocher (seulement 5 bâches), cette exposition nous plonge dans l'univers nocturne des rapaces de chez nous. Souvent utilisée dans le cadre des "Nuits de la chouette", cette exposition ravit petits et plus grands !

5 bâches souples de 1.10m x 0,65m à suspendre sur grille ou cimaises (non fournies).

"Regards sur nos zones humides"

Issue d'un concours photos initié par le Parc naturel régional Scarpe-Escout, cette expo est composée de 21 clichés sélectionnés par un jury de professionnels parmi 150 photos envoyées par des photographes amateurs.

21 panneaux sur Alu dibond 50x70 cm à suspendre sur grille. Chevalets empruntables sous réserve de disponibilité.



Prêt d'expositions du Parc

Expositions

Le Parc naturel régional Scarpe-Escout met à disposition différentes expositions pouvant servir de support à vos manifestations.



"Milieux naturels dans le Parc naturel régional"

Marais, tourbières, prairies humides, forêts, terrils... Le Parc naturel régional Scarpe-Escout est un territoire aux multiples richesses. Chaque milieu naturel est investi par une faune et une flore rares ou exceptionnelles.
5 bâches de 0,8 m x 2m (roll up).



"Biodiversité des zones humides"

Le photographe animalier Grégory Smellinckx présente en quinze photos la biodiversité des marais, étangs, prairies humides, etc. de la vallée de la Scarpe : grande aigrette, hibou des marais, bruant des roseaux, saules têtards, orchidées sauvages, etc.

16 panneaux en Alu dibond avec crochets au dos. Chevalets empruntables.

"Quelle alimentation voulons-nous pour demain ?"

Nos choix alimentaires impactent notre environnement, notre santé, notre bien-être. Peut-on tous ensemble changer et créer un nouveau système alimentaire ?
1 bâche de 0,85 m x 2m (roll up).



"Je consomme local et de saison"

Un panneau pour faire comprendre à tous que consommer local, c'est mieux pour l'environnement et l'économie régionale ! A utiliser, par exemple, lors d'un marché de producteurs.
1 bâche de 0,80 m x 2m (roll up).



"J'agis pour le climat !"

Une bâche pour informer sur les actions menées par les enfants dans le cadre du programme éducatif proposé par l'Éducation nationale et le Parc naturel régional auquel plus de 8000 élèves ont déjà participé.
1 bâche de 0,80 m x 2m (roll up).



"Circuits courts, un 'plus' pour la production agricole"

Sans intermédiaire la vente directe assure un juste prix au producteur.
1 bâche de 0,80 m x 2m (roll up).



"Bois-énergie, une filière d'avenir"

Le saule têtard : une énergie pour demain
1 bâche de 0,80 m x 2m (roll up).



"Ne jetez plus !"

Pour lutter contre le gaspillage alimentaire : le foodtroc, un site d'échanges de fruits et légumes entre particuliers.
1 bâche de 0,80 m x 2m (roll up).



Autres éléments en prêt

Des joëlettes

Ce "fauteuil roulant" permet à une personne à mobilité réduite (personne âgée ou handicapée) de partir en randonnée tout chemin, accompagnée par deux personnes (une devant, une derrière). L'équipement est prêté aux communes, associations et particuliers.

