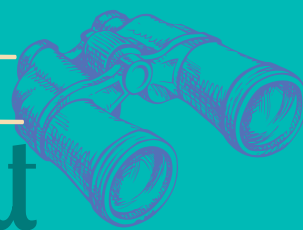


BIENVENUE en Scarpe-Escaut

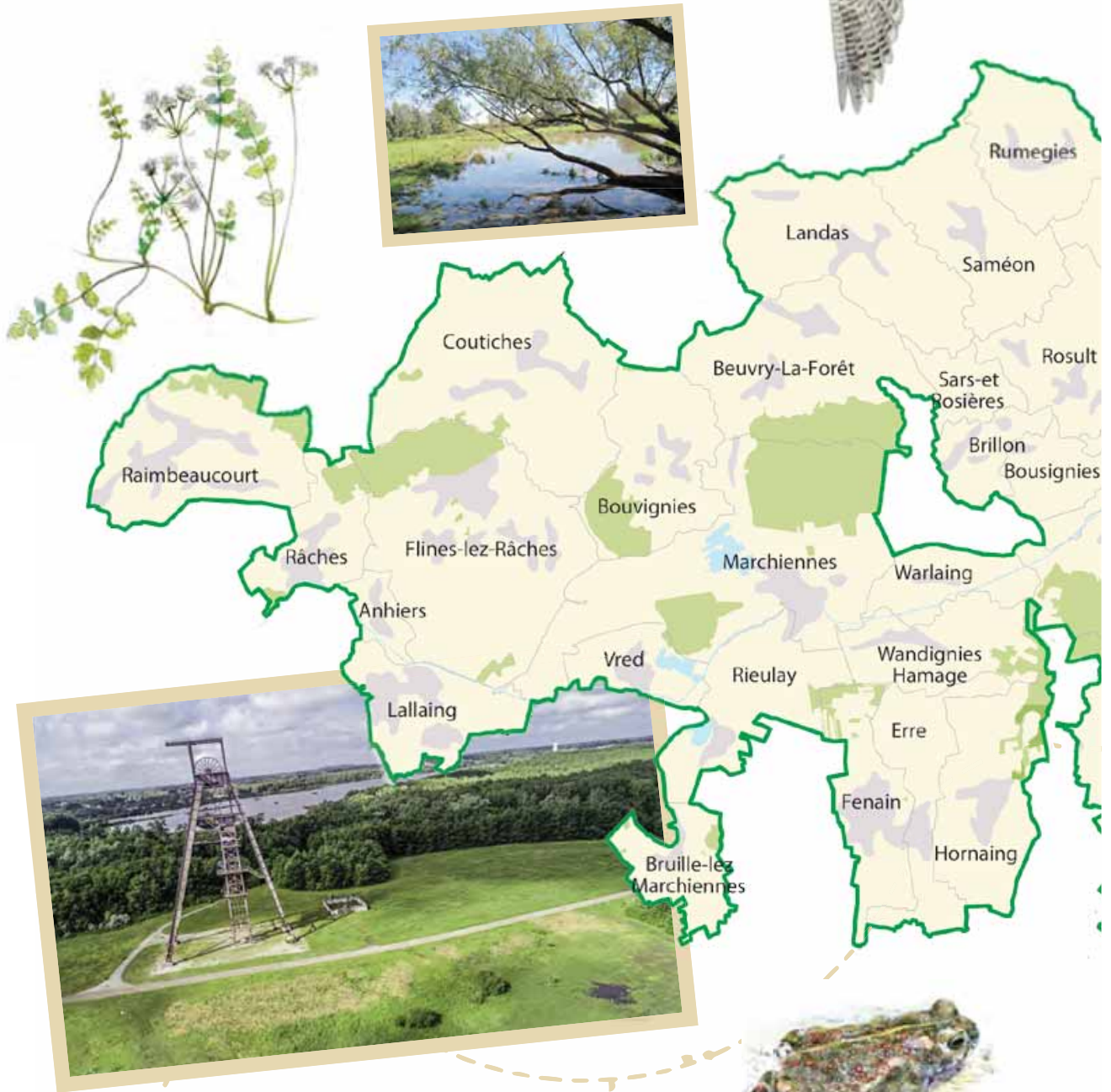


Respirez, observez, goûtez, bougez, agissez !



UN TERRITOIRE CLASSÉ

Bienvenue dans les 55 communes classées du Parc naturel régional Scarpe-Escaut ! Entre Lille, Douai, Valenciennes, et aux portes de Tournai, vous découvrirez un territoire traversé par la Scarpe et par l'Escaut où les communes agissent ensemble pour la qualité de leur environnement et le cadre de vie de leurs 190.000 habitants.







Respirez !

Bon à savoir

Un quart du territoire
classé Parc naturel
régional Scarpe-Escaut
est boisé.

FORÊTS ET BOISEMENTS : LE POUMON VERT



Le Pic Mar

Avec ses quatre forêts domaniales et ses nombreux boisements, le Parc naturel régional est 2 fois plus boisé que le reste de la région.

La forêt domaniale de Raismes-Saint-Amand-Wallers, gérée par l'Office national des forêts, est la plus vaste et diversifiée. Elle abrite une riche biodiversité (4 838 ha). On y trouve par exemple de vieilles chênaies acides, des boisements humides à aulnes et frênes ou localement des petites zones de landes tourbeuses. Celles-ci, très rares en Hauts-de-France, abritent des espèces protégées comme la Bruyère à quatre angles, le Genêt d'Angleterre ou la Rossolis à feuilles rondes (plante carnivore !). Dans cette forêt, de nombreux sentiers vous amènent à pied, à vélo et même à cheval, à la découverte des sites emblématiques de la Mare à Goriaux, du site de Sabatier et des sites Lagrange et Lavoisier Rousseau.



La Rossolis à feuilles rondes



*Profitez d'une vue
extraordinaire
sur la forêt du haut
du terril de Sabatier.*

*La Maison de la Forêt à Raismes qui reçoit
des scolaires pour des animations pédagogiques
est également ouverte au grand public.*

De 14 h à 17 h, d'avril à novembre,
les mercredi ainsi que du lundi au vendredi
durant les vacances scolaires du site de Sabatier
(à escalader pour profiter d'une vue extraordinaire)
et des sites Lagrange et Lavoisier Rousseau.





Bon à savoir

Jouant le rôle d'éponges,
ces zones humides protègent
le secteur contre les inondations
et contribuent au maintien d'un
niveau d'eau suffisant en été.

MILIEUX HUMIDES : UNE BIODIVERSITÉ INCROYABLE

Vous trouverez ici la plus grande zone humide intérieure du bassin Artois-Picardie, soient 20.000 hectares de zones humides. Qui l'eut cru ? Cachés par les végétations, ces milieux sont souvent invisibles. Pourtant, en regardant de plus près la flore, les arbres centenaires ou les oiseaux qui s'y épanouissent, vous découvrirez une biodiversité spécifique et aujourd'hui sauvegardée.



Le Blongios nain



Le triton crêté



Le Bihoreau gris



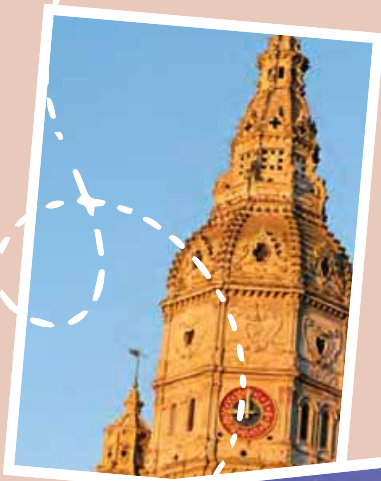
La Leucorrhine à gros thorax

En alignement, les saules têtards (emblèmes du territoire), bordent les fossés, ou entourent les prairies, apportant ombrage aux cheptels durant l'été. Lorsqu'ils sont vieux, leur tronc creux héberge des mésanges bleues, moineaux friquets, chouettes chevêches ainsi que de petits rongeurs.



Observez !





UN IMPOSANT PASSÉ ABBATIAL

La Vallée de la Scarpe compta au Moyen Âge jusqu'à 11 monastères. A Marchiennes, Wandignies-Hamage et bien sûr à Saint-Amand-Les-Eaux, notre passé abbatial ressurgit : porche d'entrée, prieuré, échevinage et tour abbatiale, aujourd'hui restaurés, sont incontournables. Egalement héritées de ce passé, de belles fermes appelées ici « censes » ponctuent encore aujourd'hui les paysages ruraux (notamment à Lecelles, Marchiennes, Rosult et Beuvry-la-Forêt).



UN PATRIMOINE MINIER VALORISÉ

Un quart des communes classées a un passé lié au charbon. 81 éléments (fosses, chevalets, etc.) sont classés au patrimoine mondial de l'Unesco.



59 arbres ont été classés remarquables par des habitants. Anciens, imposants ou porteurs de légende, ils bénéficient de soins particuliers. À découvrir à pied ou à vélo avec le guide « Promenades au pied des arbres remarquables ».

OUVREZ L'ŒIL

Martin-pêcheur, Gorge bleue à miroir blanc, Grèbe huppé, Bruant des roseaux, Foulque macroule, Sterne Pierregarrin, Héron cendré sont quelques-unes des nombreuses espèces à observer près des plans d'eau.

En période de migration et d'hivernage, vous en profiterez encore davantage, le Parc naturel régional se trouvant dans un couloir migratoire important. Les plus beaux endroits pour l'observation ornithologique sont la Mare à Goriaux (Raismes-Wallers), la Tourbière de Marchiennes, Chabaud Latour (Condé-sur-l'Escaut), le Site Sabatier (Raismes), le Val de Vergne (Hergnies), les Fiantons (Rieulay).



Le Grèbe huppé

Goûtez !





LES ENDIVES DE PLEINE TERRE

Les agriculteurs sont devenus rares à produire des endives en pleine terre ! A Landas et à Flines-les-Râches, trois d'entre eux ont la marque Parc naturel régional Scarpe-Escout sur leur production ! Perpétuant un savoir-faire traditionnel, ils cultivent ce légume d'hiver sans aucun produit phytosanitaire !



FAITES VOTRE MARCHÉ !

Ce ne sont pas les marchés de produits locaux qui manquent en Scarpe-Escout ! Parmi eux, :

- le marché paysan de Rieulay
Chaque deuxième dimanche matin du mois
- le marché des producteurs locaux transfrontaliers de Condé-sur-l'Escaut
Chaque dernier jeudi du mois de 18h à 19h30, de mars à octobre, à la base de loisirs de Chabaud Latour
- la vente des producteurs biologiques du territoire
La Ferme de la Scarpe, rue Faienciers Fauquez
Parking du Carrefour Market, chaque samedi matin.
- le marché à la ferme organisé par l'association des producteurs de Scarpe-Escout
Chaque dernier dimanche du mois, de 9h à 13h



Chaque dernier dimanche du mois, l'association des producteurs de Scarpe-Escout installe un « marché à la ferme » dans l'exploitation d'un de ses membres. Ambiance conviviale assurée.



L'ALIMENTATION DANS L'ENTREPRISE

Le Parc naturel régional Scarpe-Escaut anime un programme expérimental auprès de plusieurs entreprises visant à faciliter l'accès, par leurs salariés, à une alimentation de qualité et locale. Suivant les besoins et envies des salariés, le Parc peut accompagner par exemple les entreprises à la mise en place d'une restauration collective, d'un service de commande de produits locaux, d'échanges de produits potagers, etc.

**Plus d'infos auprès de Pauline Coucaud,
p.coucaud@pnr-scarpe-escaut.fr**





DES PRODUITS DE QUALITÉ

Plus de 20 produits sont aujourd'hui distingués par le Jury des fins gourmets qui réunit chaque année habitants et professionnels de la restauration pour tester produits locaux et plats préparés. Deux restaurants sont également primés. Ils proposent des menus à base de produits locaux au fil des quatre saisons :

- La Table de Fred à Rombies-et-Marchipont
- L'Auberge du Kursaal à Saint-Amand-les-Eaux



Le restaurant La Croix ou Pile à Marchiennes propose lui aussi un menu « spécial Scarpe-Escaut ».

Bougez !



DES ESPACES DE LOISIRS ET DE BIEN-ÊTRE

En lieu et place d'anciens sites d'exploitation minière se sont constituées, après l'effondrement des galeries souterraines, de grandes étendues d'eau. Ces étangs sont aujourd'hui dédiés aux activités nautiques comme à Rieulay (base de loisirs des Argales), à Condé-sur-l'Escaut (Base de Chabaud Latour), à Raismes (Parc Loisirs et Nature de la Porte du Hainaut) et à Hergnies-Vieux-Condé (Site de nature d'Amaury).



LE BIEN-ÊTRE DANS L'ENTREPRISE

Le Centre d'Amaury à Hergnies-Vieux-Condé propose aux entreprises des séminaires d'un ou deux jours en immersion nature. Sur place, natural training, paddle, voile, etc. A combiner avec des activités-découverte guidées de la faune et de la flore (hébergement et restauration sur place). Un plus pour la recherche de cohésion d'équipe !

**Plus d'infos auprès de Christophe Ancelet,
c.ancelet@pnr-scarpe-escaut.fr**



RANDONNEZ !

600 km de circuits de randonnée parcourent le territoire. Ils sont praticables à pied, à vélo, à cheval ou en attelage et vous permettent de découvrir la mosaïque des paysages de Scarpe-Escaut ainsi que le patrimoine architectural !

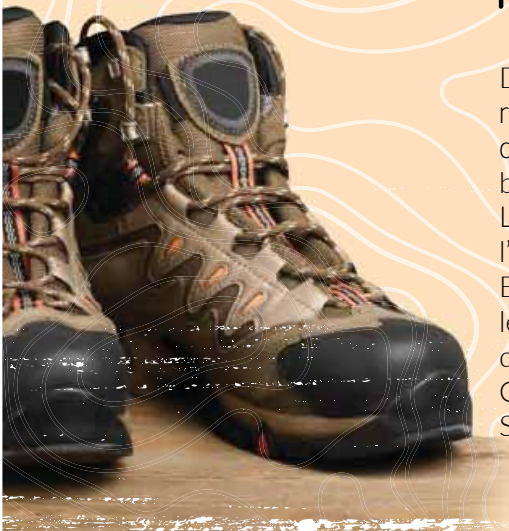
Toutes les infos sont sur le site internet du Parc !



FAITES UNE PAUSE !

Douze établissements sont labellisés depuis 2019 « Café-rando Nord » : le lieu idéal pour poser son sac à dos et délayer ses chaussures de marche, le temps d'une pause buvette ou tartine !

La Croix ou Pile à Beuvry-la-Forêt, la Roselière à Condé-sur-l'Escaut, le Colvert à Marchiennes, l'Auberge du Bord des Eaux à Mortagne-du-Nord, le Castel à Château-l'Abbaye, le Central Bar à Coutiches, Chez Jacky à Hergnies, le Café de la Poste à Nomain, le Café de la Mairie à Pecquencourt, C'est pas d'la Tarte à Haveluy, l'Atelier des Thermes à Saint-Amand-les-Eaux et les Chevrettes du Terril à Rieulay.



Agissez!





AU JARDIN, SOYEZ NATURELS !

Un réseau franco-belge de jardiniers amateurs s'échange des trucs et astuces pour jardiner sans pesticide, utiliser l'eau de pluie, choisir des plants locaux adaptés au territoire, favoriser l'accueil des oiseaux et des insectes pollinisateurs...

Ce réseau est ouvert à tous.

Vous souhaitez y participer ? Faites-le savoir !

contact@pnr-scarpe-escaut.fr



DEVENEZ ENQUÊTEUR DU JARDIN !

Muni d'un kit d'observation, apprenez à reconnaître les oiseaux du jardin ou les insectes pollinisateurs et participez à la collecte des données scientifiques ! Vous pouvez également apprendre à construire des gîtes pour la faune locale ou profiter de conférences gratuites pour en connaître davantage sur la biodiversité locale.



Toutes les animations proposées par le Parc naturel régional sont sur le site pnr-scarpe-escaut.fr.

Abonnez-vous à notre page facebook et à notre newsletter pour être tenus au courant régulièrement de notre offre de sorties nature.

SOIGNEZ VOS FRUITIERS

En février et mars, le Parc naturel régional vous propose chaque année des formations gratuites à l'entretien de vos arbres fruitiers et au greffage. Profitez-en et restaurez ainsi votre verger !

Faites-vous accompagner par le Parc naturel régional !

**Plus d'infos auprès d'Astrid Dutrieu,
a.dutrieu@pnr-scarpe-escaut.fr**





PLANTEZ LOCAL !

Les espèces locales que vous planterez dans votre jardin demanderont moins de soins car elles seront adaptées à la terre et au climat. La faune locale y trouvera par ailleurs de quoi s'alimenter et s'abriter !

Vous pouvez commander auprès du Parc des arbres et arbustes champêtres, des plantes grimpantes, des essences pour les haies, des fruitiers et même des variétés potagères !

Les commandes se font début décembre pour une livraison en février sur le site plantonsledecor.fr





NE JETEZ PLUS !

Vous pouvez agir contre le gaspillage alimentaire en donnant ou en récupérant des fruits et des légumes ! Grâce au site foodtroc.lafabrique-pnrse.com, découvrez qui autour de vous, habitant ou agriculteur, donne ou échange fruits et légumes « hors calibre », invendus des exploitations agricoles, produits de son potager ou de son verger, etc.



PRENEZ DES INITIATIVES CITOYENNES !

Vous êtes un groupe de volontaires et vous souhaitez améliorer le cadre de vie de votre commune, aménager un espace convivial ouvert à tous, créer un sentier de randonnée, restaurer une petite chapelle, concevoir une exposition de photos... Faites-vous accompagner par le Parc naturel régional !

Plus d'infos auprès d'Astrid Dutrieu,
a.dutrieu@pnr-scarpe-escaut.fr



AGIR DANS L'ENTREPRISE

Le Parc naturel régional organise des chantiers nature pour les bénévoles qui souhaitent participer à la restauration d'espaces naturels. Ces journées de travail collectif favorisent l'intégration des nouveaux salariés.

Les espaces autour de l'entreprise peuvent être aménagés et embellis par des plantations qui permettront de mieux intégrer l'équipement dans le paysage, pensez-y !

Plus d'infos auprès de Morgan Le Mons,
m.le-mons@pnr-scarpe-escaut.fr

Le Parc accompagne également les entreprises pour mettre en œuvre une gestion différenciée de leurs espaces verts privés ou collectifs (zones d'activités).

Plus d'infos auprès d'Aurore Dlugon,
a.dlugon@pnr-scarpe-escaut.fr

LILLE

Passer la frontière !

UN TERRITOIRE TRANSFONTALIER

Le Parc naturel régional Scarpe-Escaut a 42 kilomètres de frontière commune avec son belge voisin, le Parc naturel des Plaines de l'Escaut. Il développe avec lui de nombreux programmes d'actions pour préserver et développer les ressources locales (milieux naturels, biodiversité, produits locaux, etc.).


Ensemble, les deux Parcs naturels composent le Parc naturel transfrontalier du Hainaut.





- LÉGENDE**
- Périmètre du Parc naturel transfrontalier du Hainaut
 - Communes associées au Parc naturel régional Scarpe-Escaut (F)
 - Villes-portes
 - Périmètre de commune
 - Périmètre de village
 - Frontières franco-belge

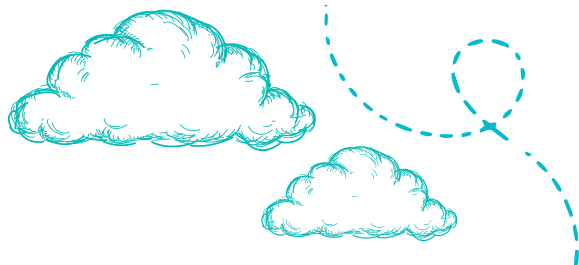




Les chemins de randonnée ne s'arrêtent pas là où autrefois se dressait une frontière presque physique avec la Wallonie. Plusieurs circuits balisés traversent la frontière dont certains empruntent d'anciens chemins de fraudeurs.

PRENEZ DE LA HAUTEUR !

A Bonsecours-Condé, faites une halte en forêt pour profiter, par exemple, du Sentier d'interprétation du Maréchal de Croÿ (3 km) et apercevoir le Château de l'Hermitage, aujourd'hui propriété privée. Un peu plus loin, arrêtez-vous à la Maison du Parc et pénétrez dans son Escal forestière. Vous y découvrirez une exposition sur la vie de la forêt. Vous pourrez également monter au sommet des hêtres, sur une passerelle élevée à 6 mètres de haut et emprunter le «Promenoir des cimes».



Plusieurs actions du Parc naturel transfrontalier du Hainaut reçoivent le soutien de l'Union européenne. Ainsi, les actions collectives citoyennes en faveur du cadre de vie et de la biodiversité sont financées dans le cadre d'Interreg v «PNTH Terre en action». Celles en faveur de l'animation d'un réseau d'échanges entre exploitations agricoles innovantes pour expérimenter de nouvelles techniques, ou de la mise en place de micro-filières agricoles basées sur les ressources locales, etc. sont financées dans le cadre d'Interreg V «Ecorurable».



Parc naturel régional Scarpe-Escaut

357 rue Notre Dame d'Amour
BP 80055

59731 Saint-Amand-les-Eaux Cedex

pnr-scarpe-escout.fr



Réalisation : PNR Scarpe-Escout – Mai 2019

Photos : Bruno Bosilo, David Delecourt, Samuel Dhote, Grégory Smellinckx, Philippe Noverraz, ARCADUS, Adobe Stock : Oneinchpunch, ARochau, BillionPhotos, Leungchopan, Drubig.

Illustrations : Maud Briand.

Conception graphique : Coralie Lambriquet – IOIA Atelier de création

Impression : Imprimerie Deffrenne.