



Voir la campagne depuis les bourgs et villages

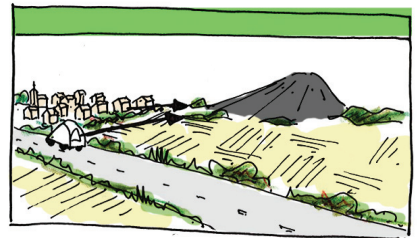
Pourquoi maintenir des liens entre la ville et la campagne ?

Très marquée sur le territoire, l'urbanisation linéaire se traduit par un étirement sans fin du bâti, souvent pavillonnaire, le long des rues. Le développement du bâti accompagné des haies et clôtures ferme et banalise le paysage et les liens avec la campagne environnante s'estompent.

Les villes et villages traditionnels se rejoignent, se fondent dans une même agglomération et ne se distinguent plus les uns des autres. Leurs entrées souvent peu qualitatives sont confuses et ne s'identifient plus. Ces lieux jouent pourtant un rôle paysager majeur pour la commune (porte d'entrée, vitrine...).

Comment maintenir un lien avec la campagne dans les bourgs ?

La perception du paysage depuis l'espace urbain est permise par des espaces non construits offrant des ouvertures larges ou des vues cadrées. La qualité des vues dépend du bâti, des limites de parcelles et de la sobriété des aménagements.



Il est important de **maintenir** des vues vers les éléments identitaires du territoire, en particulier du patrimoine minier. Les liens visuels et physiques entre deux éléments miniers (terril, chevalement, cité) doivent être maintenus de même que les « parvis » ou espaces ouverts qui les mettent en scène.



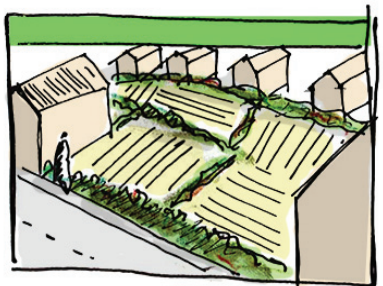
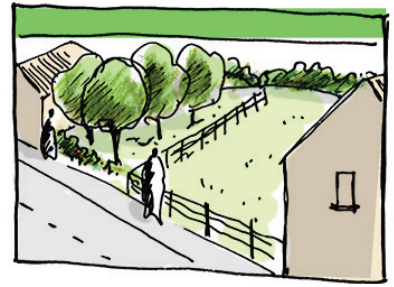
Si possible, au cœur des bourgs, les vergers et les pâtures sont à **valoriser** en tant qu'espaces de respiration. Les vergers (cf. fiche n° 10) publics peuvent aussi être des lieux de rencontre et de partage pour les habitants.

Au cœur des villages, les rares espaces non bâtis créent des respirations, maintiennent un lien avec les paysages de campagne et contribuent à l'ambiance rurale et au cadre de vie des bourgs.

Comment maintenir des espaces ouverts dans l'urbanisation ? Que faire des îlots agricoles ? Comment valoriser les entrées de commune ? Comment affirmer les coupures vertes entre les communes ? Comment mettre en avant les paysages liés à l'eau ?

De même, **préserver** les auréoles bocagères (vergers, plantations...) autour des villages.

Maintenir les espaces d'activités agricoles. En particulier, **maintenir** et **valoriser** les prairies, aussi bien pour leur intérêt paysager que pour leurs rôles écologique et hydraulique. **Eviter** ainsi leur retournement en cultures ou leur urbanisation.



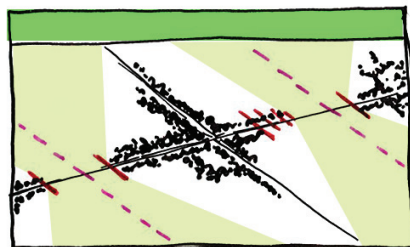
L'artificialisation des îlots agricoles ou naturels est un recours ultime à **évaluer** finement. Il s'agit de **trouver** un équilibre entre le maintien des espaces de respiration à l'intérieur des villages et la limitation de l'étalement urbain en périphérie des centres.

Si le choix est pris d'urbaniser, **privilégier** le renouvellement urbain. L'implantation des nouvelles constructions perpendiculairement à la voirie permet également de maintenir des vues plus cadrées vers le paysage.

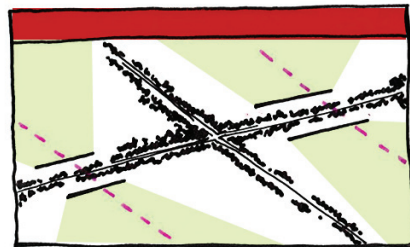
Voir la campagne depuis les bourgs et villages (suite)

Comment rendre lisibles les entrées de commune et de village ?

Limiter l'étalement urbain en périphérie des villes et villages et **préserver** des espaces non bâtis (« coupures vertes ») entre les agglomérations pour marquer les limites communales et des bourgs.

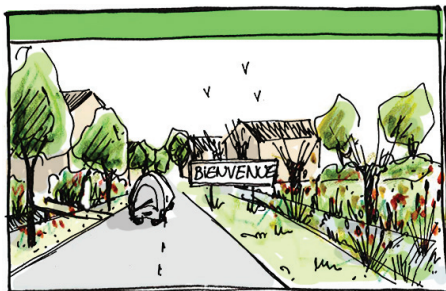


Conforter les centres des villages et **favoriser** les créations de zones urbanisées en épaisseur et en lien avec le bourg.

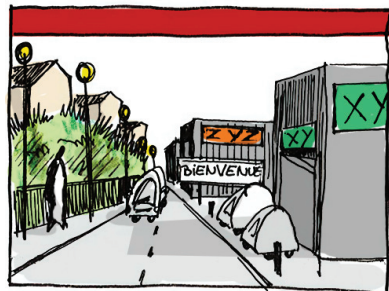


Bien **identifier** les entrées de commune et de village grâce à des aménagements de qualité et des ouvertures visuelles sur le paysage rural.

Supprimer les « points noirs » paysagers qui portent atteinte au cadre de vie : **inciter** à l'enfouissement des réseaux aériens, à la suppression des dépôts sauvages et de la publicité, **favoriser** l'intégration des enseignes, des relais de téléphonie mobile et des équipements liés à la distribution d'énergie.



Entrée à caractère rural



Entrée à caractère routier et commercial
(enseignes, stationnement, mobilier urbain, imperméabilisation des sols)

La transition village-campagne peut être franche ou bien progressive, grâce à la succession d'ambiances et à l'utilisation de références au paysage rural dans les traversées de village (fossés, accotements enherbés, alignements d'arbres...).

La mise en œuvre de ces principes de mise en valeur des entrées de communes et de villages nécessite des interventions multiples et un accompagnement.

Comment rendre plus visibles les paysages liés à l'eau ?

La perception de l'eau des paysages ruraux sera améliorée grâce à des plantations le long des cours d'eau d'essences locales de milieux humides, notamment de saules conduits en têtards ou en port libre.



Créer des fenêtres depuis le village vers les plans d'eau, les mares, etc. **Créer** des accès à l'eau.

Restaurer, entretenir le réseau hydraulique et lui **redonner** une place dans les projets d'aménagements.

Faire le choix des techniques alternatives de gestion des eaux pluviales pour éviter le tout à l'égout (cf. fiche n°13) : récupération des eaux pluviales pour l'arrosage,



création de mares et de noues dans les jardins privés ou publics, perméabilisation des sols, etc.

Protéger les fossés et cours d'eau, les arbres (en alignement ou isolés), le patrimoine bâti, les prairies, étangs, berges et zones humides.

