

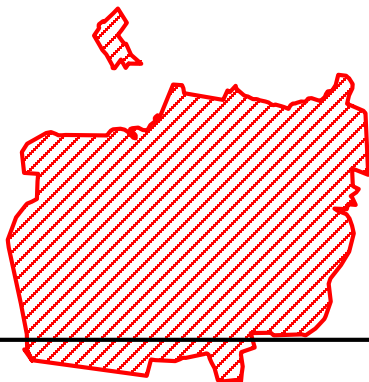
Site d'Intérêt Communautaire NATURA 2000 Directive Habitats

FR3100507 - N° régional : 34

Forêts de Raismes / St-Amand / Wallers et Marchiennes et plaine alluviale de la Scarpe
Tableau d'assemblage



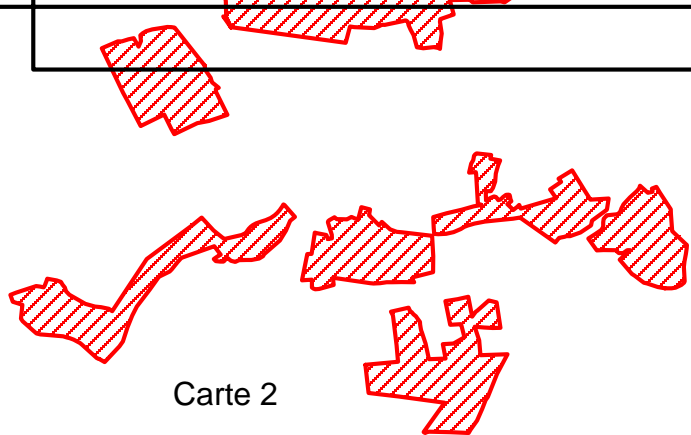
Carte 1



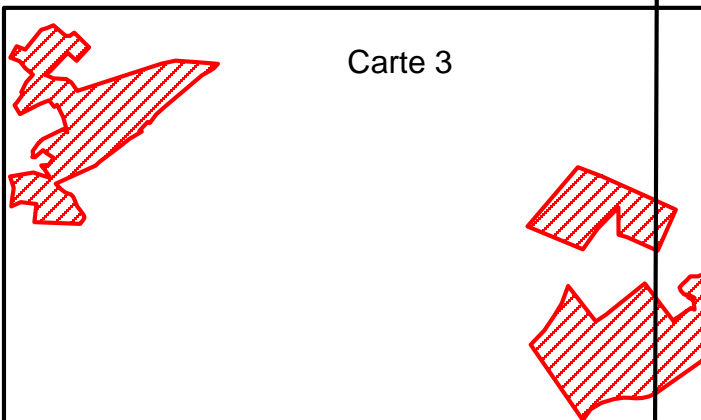
Ce document est :

- non opposable au tiers
- non utilisable à une échelle meilleure que le 1/25 000

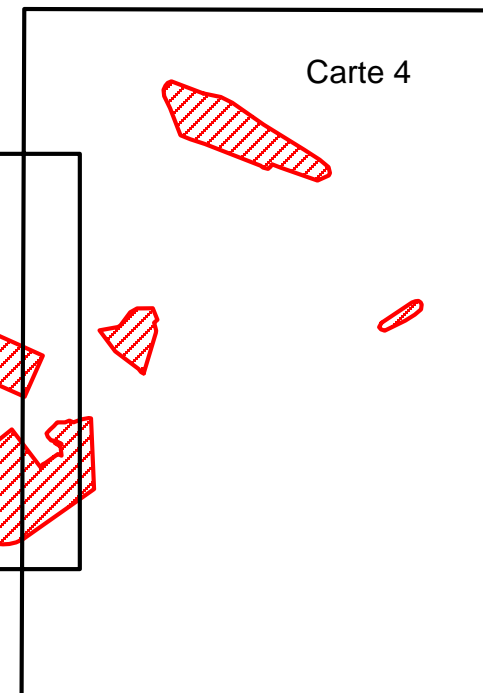
Carte 2



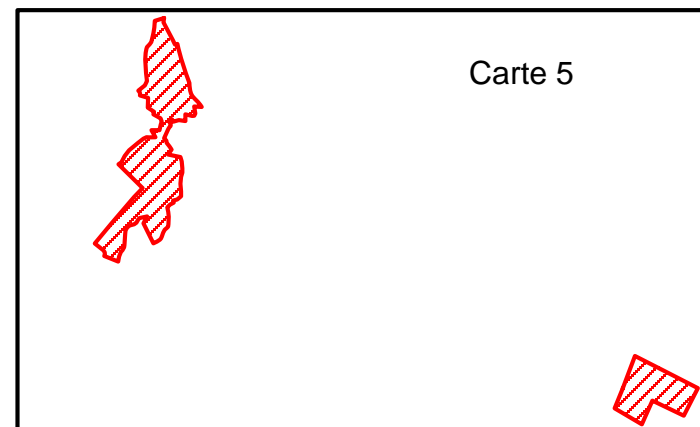
Carte 3



Carte 4



Carte 5



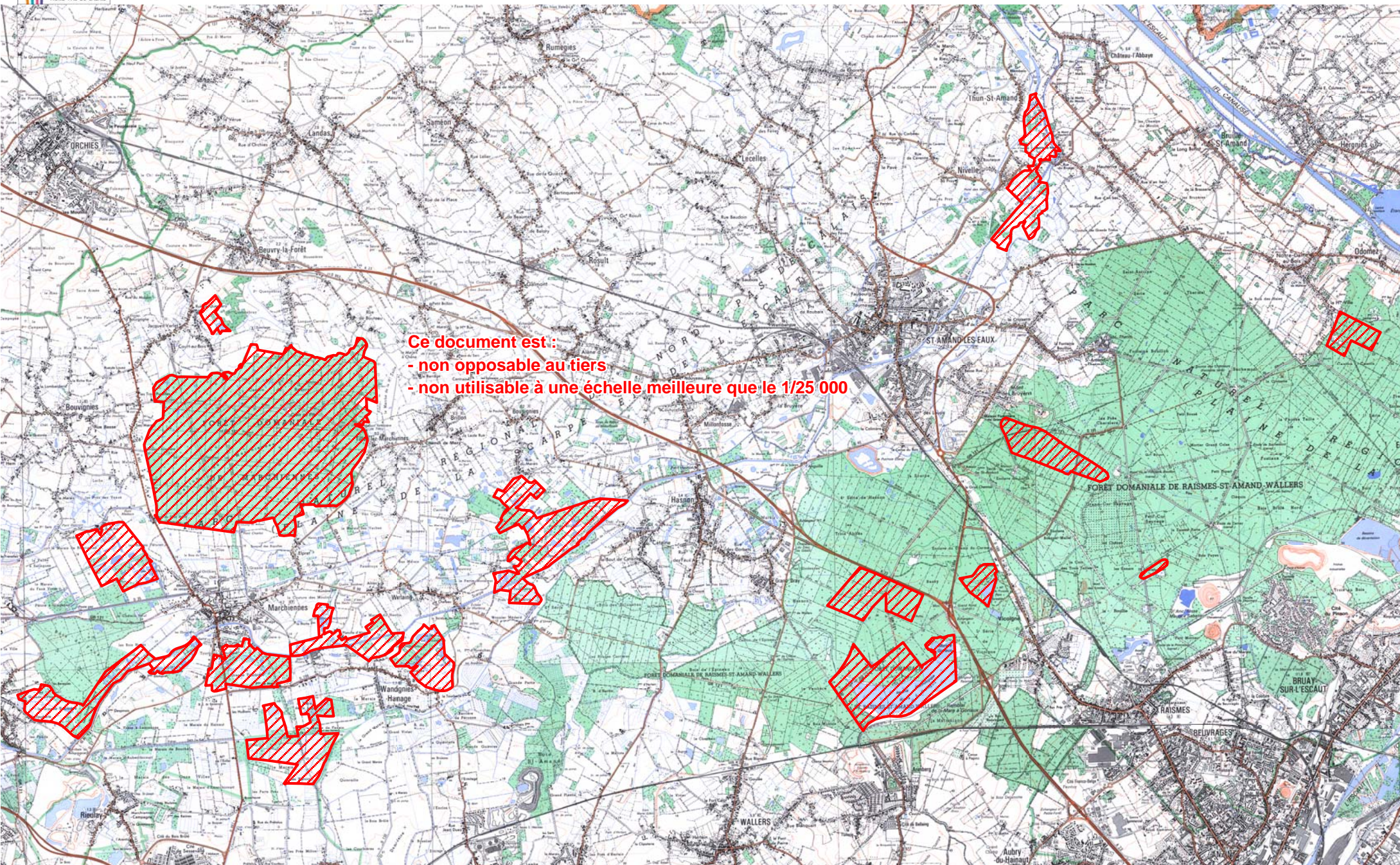
Site d'Intérêt Communautaire NATURA 2000 Directive Habitats

FR3100507 - N° régional : 34

Forêts de Raismes / St-Amand / Wallers et Marchiennes et plaine alluviale de la Scarpe
Carte générale



Ce document est :
- non opposable au tiers
- non utilisable à une échelle meilleure que le 1/25 000



Site d'Intérêt Communautaire NATURA 2000 Directive Habitats

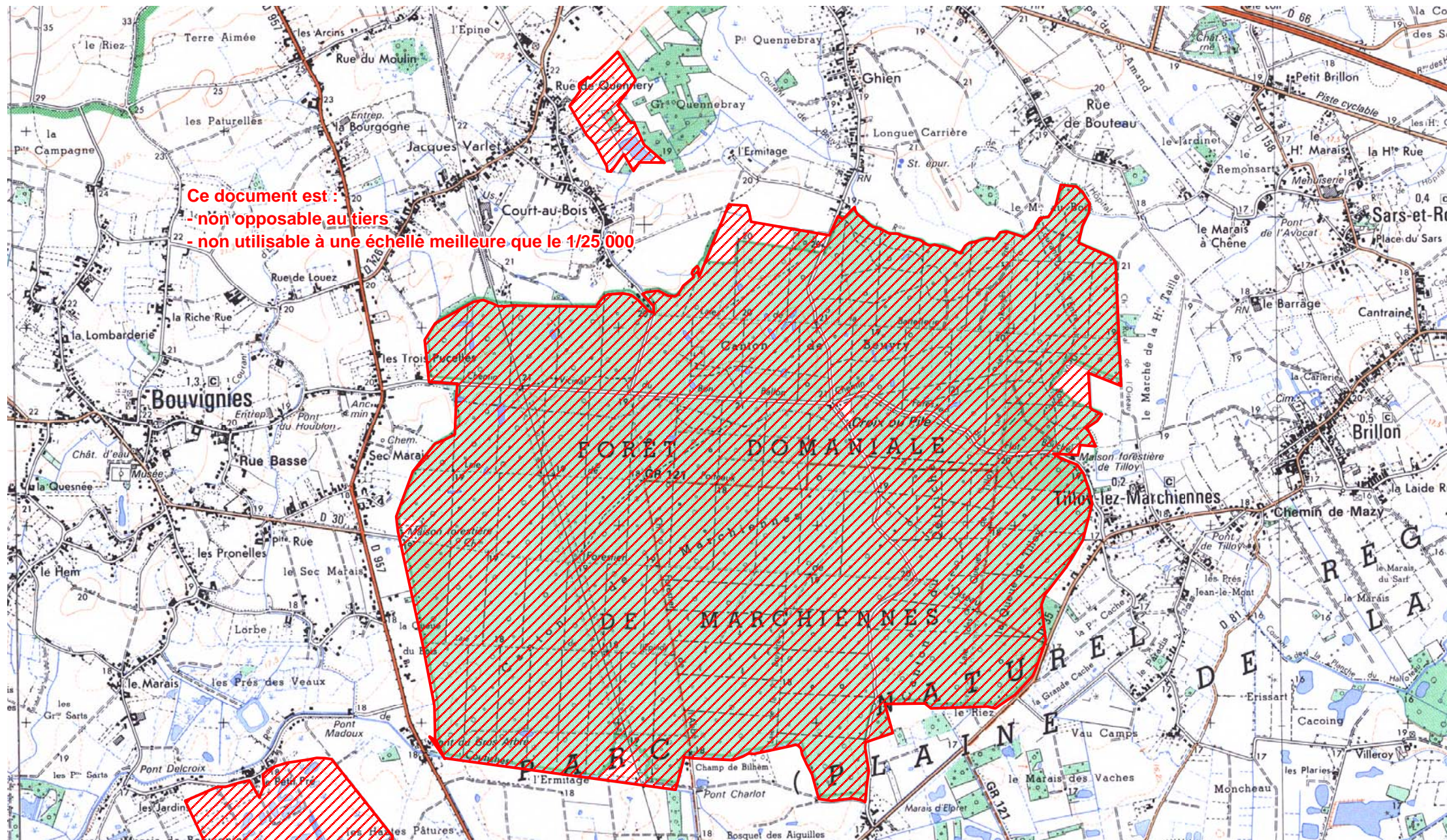
FR3100507 - N° régional : 34

Forêts de Raismes / St-Amand / Wallers et Marchiennes et plaine alluviale de la Scarpe

Carte 1



Ce document est :
- non opposable au tiers
- non utilisable à une échelle meilleure que le 1/25 000

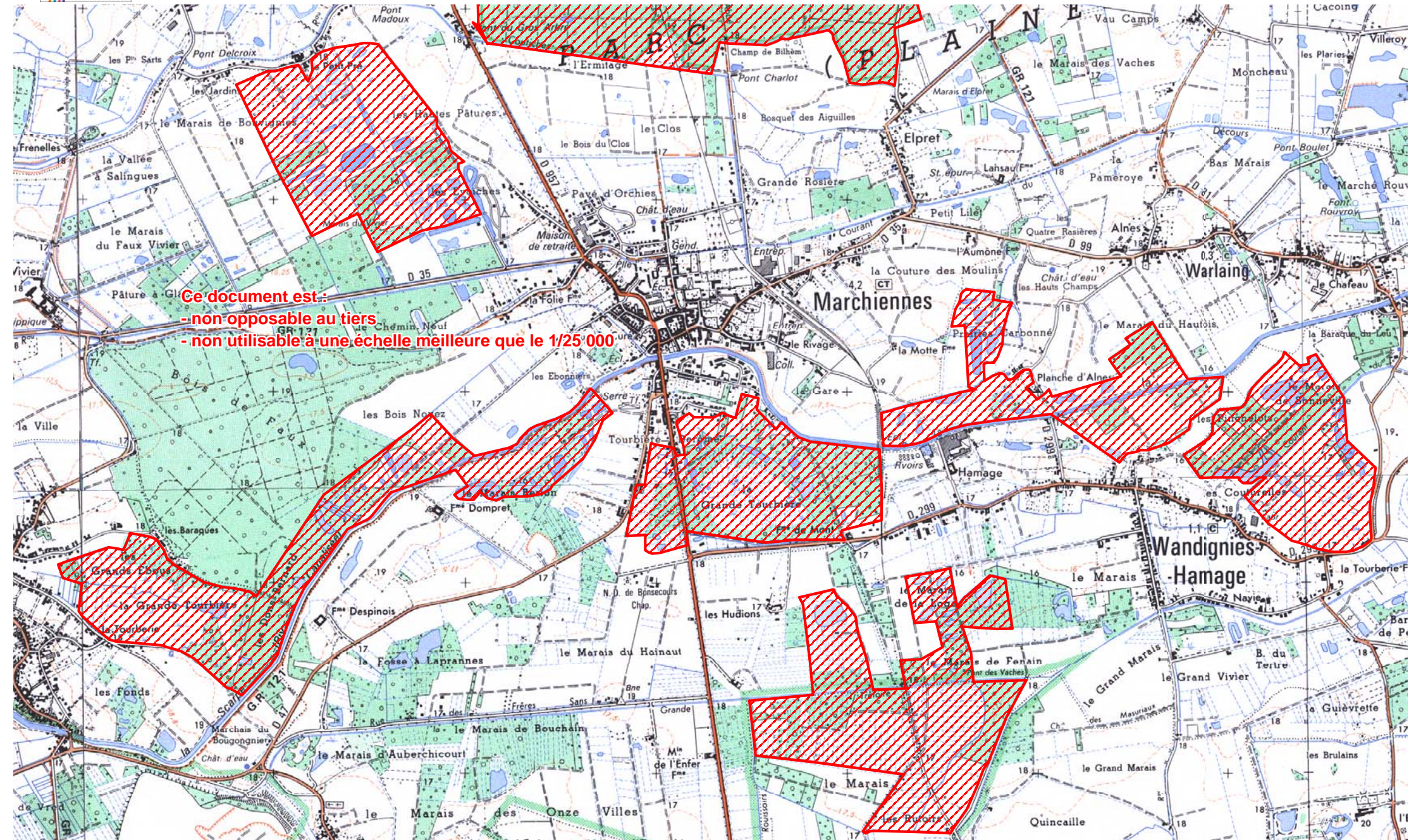




Ce document est :

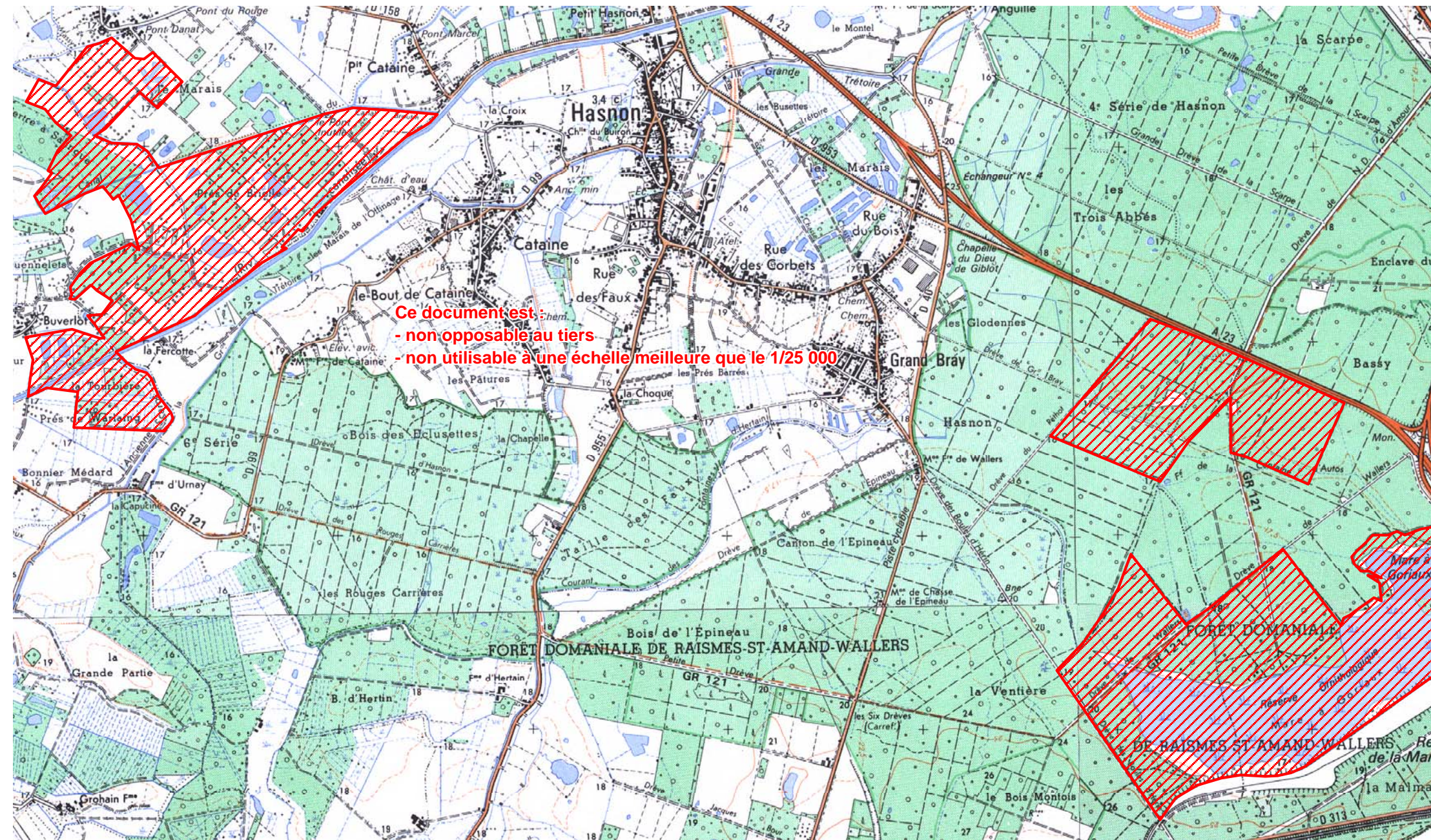
- non opposable au tiers

- non utilisable à une échelle meilleure que le 1/25 000





Ce document est :
- non opposable au tiers
- non utilisable à une échelle meilleure que le 1/25 000



**Site d'Intérêt Communautaire NATURA 2000 Directive Habitats
FR3100507 - N° régional : 34
Forêts de Raismes / St-Amand / Wallers et Marchiennes et
plaine alluviale de la Scarpe
Carte 4**

