



PARC NATUREL RÉGIONAL SCARPE-ESCAUT

C'est ici qu'est né le premier Parc naturel régional de France

L'objectif en 1968 était de faire du massif forestier de Saint-Amand-Raismes-Wallers et des communes voisines une grande zone de nature ouverte au public urbain.

Les missions des Parcs naturels régionaux ont aujourd'hui bien changé et sont définies par un décret.

L'État leur donne en effet 5 ambitions :

- Protéger le patrimoine, notamment par une gestion adaptée des milieux naturels et des paysages
- Contribuer à l'aménagement du territoire
- Contribuer au développement économique, social et culturel et à la qualité de vie
- Assurer l'accueil, l'éducation et l'information du public
- Réaliser des actions expérimentales ou exemplaires dans ces domaines
- Frontalier avec le Parc naturel des Plaines de l'Escaut en Belgique, le Parc naturel régional Scarpe-Escaut met en oeuvre un projet de territoire transfrontalier.

55 communes classées

19 communes de l'arrondissement de Douai
36 communes de l'arrondissement de Valenciennes
10 villes-portes ou associées

Anhiers
 Aubry-du-Hainaut
 Bellaing
 Beuvrages
 Beuvry-la-Forêt
 Bousignies
 Bouvignies
 Brillon
 Bruay-sur-l'Escaut
 Bruille-lez-Marchiennes
 Bruille-Saint-Amand
 Château-l'Abbaye
 Condé-sur-l'Escaut
 Coutiches
 Crespin
 Erre
 Escaupont
 Fenain
 Flines-lès-Mortagne
 Flines-lez-Râches
 Fresnes-sur-Escaut
 Hasnon
 Haveluy

Hergnies
 Hérin
 Hornaing
 Lallaing
 Landas
 Lecelles
 Marchiennes
 Maulde
 Millonfosse
 Mortagne-du-Nord
 Nivelle
 Odomez
 Oisy
 Quarouble
 Quiévrechain
 Râches,
 Raimbeaucourt
 Raismes
 Rieulay
 Rosult
 Rumegies
 Saint-Amand-les-Eaux
 Saméon

Sars-et-Rosières
 Thivencelle
 Thun-Saint-Amand
 Vicq
 Vieux-Condé
 Vred
 Wallers
 Wandignies-Hamage
 Warlaing

Communes associées :

Dechy
 Nomain
 Rombies et Marchipont

Villes-portes :

Anzin
 Denain
 Marly
 Orchies
 Pecquencourt
 Petite-Forêt
 Valenciennes

UNE AUTRE VIE S'INVENTE ICI



Parc naturel régional
 Scarpe - Escaut



PARC NATUREL RÉGIONAL SCARPE-ESCAUT



- 6300 hectares de forêts
- 13000 hectares de zones humides
- Plus de la moitié du territoire en zone naturelle d'intérêt écologique, faunistique et floristique
- 6 fois plus de zones Natura 2000 que dans le reste de la région
- Un tiers des communes ayant un patrimoine minier classé au patrimoine mondial de l'UNESCO.

Des patrimoines exceptionnels



TYPIQUE DE NOS ZONES HUMIDES, le saule têtard est un des emblèmes du Parc naturel régional Scarpe-Escout.

700 KILOMÈTRES DE SENTIERS BALISÉS traversent les forêts, les zones humides ou les prairies du Parc naturel régional. À pratiquer à pied, à vélo ou à cheval !

LA GRENOUILLE DES CHAMPS, LE TRITON CRÊTÉ, LE BLONGIOS NAIN ET L'ALOUETTE LULU sont quelques-unes des espèces exceptionnelles présentes en Scarpe-Escout.



POURQUOI CES PATRIMOINES SONT-ILS EXCEPTIONNELS ?

Les forêts, les zones humides (les marais, les tourbières, etc.) abritent des espèces comme le Grand murin (chauve-souris), le Pic mar (oiseau), le Phragmite aquatique (oiseau), la Gorgebleue à miroir (oiseau), l'Ache rampante (plante), le Lycopode (mousse), l'Agrion de Mercure (libellule) ou encore l'Echiquier (papillon).

UNE AUTRE VIE S'INVENTE ICI



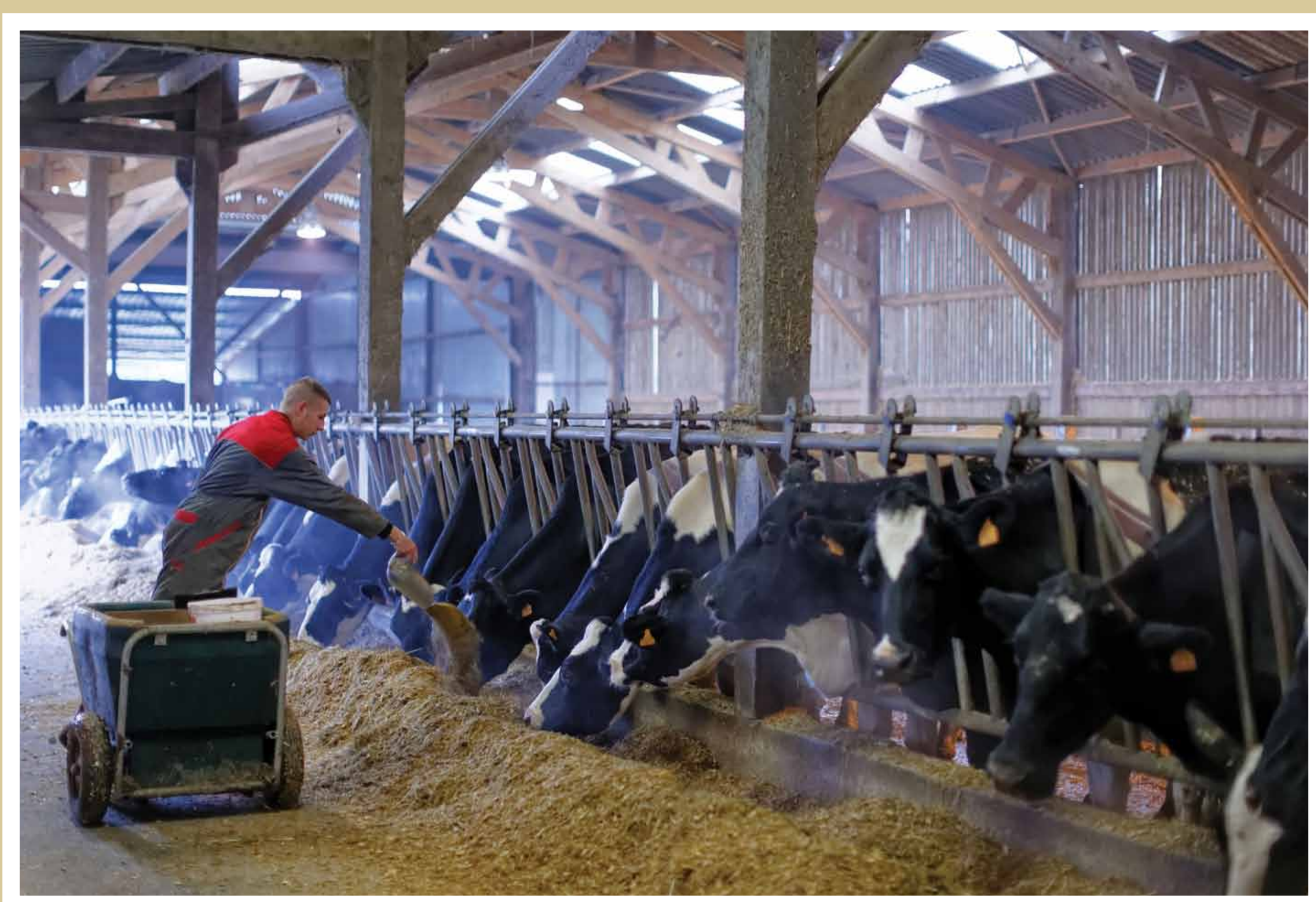
Parc
naturel
régional
Scarpe - Escout



PARC NATUREL RÉGIONAL SCARPE-ESCAUT

Le Syndicat mixte de gestion du Parc naturel régional Scarpe-Escout appuie les communes dans leurs projets de développement : aménagement urbain innovant, embellissement du cadre de vie, entretien naturel des espaces verts, valorisation touristique, etc.

Il accompagne les agriculteurs dans leur volonté de produire une agriculture de qualité et diversifiée. Il mobilise les associations et les écoles pour sensibiliser les publics aux patrimoines locaux, etc.



Une équipe au service du territoire



UN AGRICULTEUR SUR CINQ

est accompagné par le Parc pour mettre en place une démarche environnementale.

TOUS LES ANS, LE PARC NATUREL RÉGIONAL SENSIBILISE À LEUR ENVIRONNEMENT PRÈS DE

10.000 jeunes écoliers, collégiens, lycéens ou étudiants grâce à des animations menées dans ses équipements pédagogiques ou les établissements scolaires ou par des formations sur des sites naturels.

**LE PARC NATUREL RÉGIONAL
ACCOMPAGNE** les équipes communales pour mener des projets portant sur le cadre de vie de leurs habitants.



QUI FINANCE LE PARC ?

Les communes, les intercommunalités, le Département, la Région et l'État co-financent et réalisent des actions qui contribuent au développement économique équilibré du territoire. Plusieurs actions sont également soutenues par l'Etat, l'Agence de l'Eau, Interreg V, etc. « Espaces naturels régionaux » mobilise une partie de son ingénierie dans le Parc.

UNE AUTRE VIE S'INVENTE ICI



Parc
naturel
régional
Scarpe - Escout



PARC NATUREL RÉGIONAL SCARPE-ESCAUT

Installer un nichoir dans son jardin pour faire revenir les oiseaux, désherber sans pesticides pour ne pas polluer la terre, privilégier les plantes vivaces et mellifères régionales pour consommer moins d'eau, acheter ses légumes ou sa viande chez un producteur du coin pour éviter des transports inutiles de marchandises, etc. Tous ces gestes participent à la préservation de ressources précieuses.

Le Parc naturel régional accompagne les associations et les citoyens qui s'investissent pour leur territoire.



Des habitants mobilisés



LE PARC NATUREL RÉGIONAL ANIME UN RÉSEAU DE 250 ÉCO-JARDINIERS

Vous souhaitez vous aussi jardiner naturellement ? Prenez contact avec nous.

VOUS VOULEZ ACHETER LOCAL ?

Toutes les adresses sont dans le « Carnet de producteurs ».

COMMANDEZ DES ARBRES, des arbustes et des fruitiers à petits prix grâce à l'opération Plantons le Décor. Ils proviennent de pépiniéristes locaux.

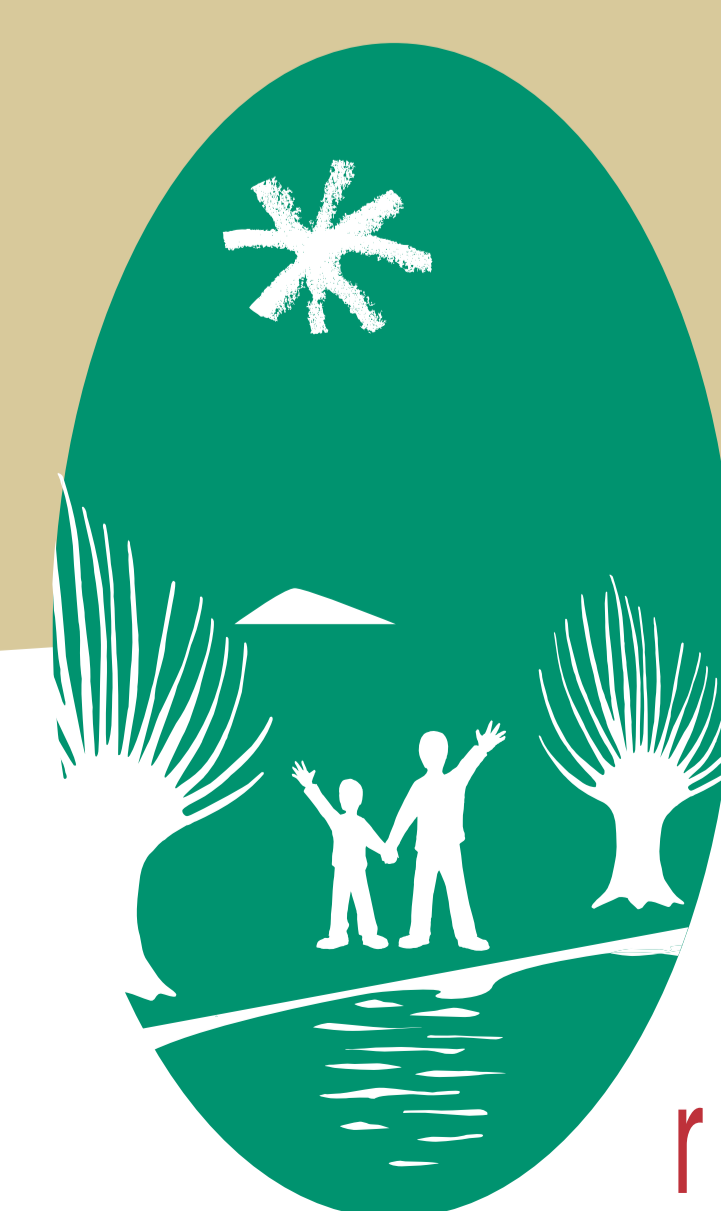


QUE FAIT LE PARC POUR LES HABITANTS ?

L'ensemble des projets que le Parc naturel régional développe avec les communes, les intercommunalités, les agriculteurs, les enseignants, les entreprises, les associations, etc. vise à préserver et améliorer le cadre de vie des habitants.

UNE AUTRE VIE S'INVENTE ICI

www.pnr-scarpe-escaut.fr
Et rejoignez-nous sur Facebook



Parc naturel régional
Scarpe - Escaut